

# Productos Para Aplicaciones Solares (PV)

## Productos para fusibles solares de 1500 V DC

### Fusibles de la serie SPXC

- 1500 V DC • 1–4 A
- 10 x 57 mm
- Listado UL 248-19
- Cumple con IEC 60269-6\*
- Interrupción de hasta 50,000 A
- Montaje de férula o PCB disponible
- Aplicación: inversores de cadena



### Fusibles de la serie SPXV

- 1500 V DC • 1–60 A
- Listado UL 248-19
- TUV - IEC 60269-6
- Aplicaciones: inversores y cajas combinadoras
- Serie SPXVS plateada disponible



### Fusibles en línea de la serie SPXI

- 1500 V DC • 1–60 A
- Listado UL 248-19
- TUV - IEC 60269-6\*
- Se adapta a una gran variedad de cables
- No requiere portafusibles
- Aplicación: arnés de cables fotovoltaicos (PV) (elimine las cajas combinadoras)



### Fusibles de la serie SPNH

- 1500 V DC • 50–400 A
- Listado UL 248-19
- Cumple con IEC 60269-6
- Atornillado directamente a la barra del bus o insertado en bases de fusibles
- Aplicaciones: inversores y recombinadoras



### Cubierta y base de fusibles de la serie LFXV15

- Cubierta de aislamiento para protección
- El diseño ventilado mantiene fresco al fusible
- Fácil extracción de fusibles, no se requieren herramientas
- Montable en riel DIN de 35 mm
- Soporta fusibles SPXV de 20 x 127 mm 35–60 A



### Serie LFPXV - Soportes Touch-Safe

- Diseño seguro para los dedos
- No se requieren extractores de fusibles ni herramientas
- Montable en riel DIN de 35 mm
- Soporta fusibles SPXV/SPXVS de 10 x 85 mm



## Productos de fusibles solares de 1000 V DC

### Fusibles en línea de la serie SPFI

- 1000 V DC • 2–30 A
- Reconocimiento UL 248-19
- TUV - IEC 60269-6\*
- No requiere portafusibles
- Aplicación: arnés de cables fotovoltaicos (PV) (elimine las cajas combinadoras)



### Fusibles de la serie SPF

- 1000 V DC • 1–30 A
- Listado UL 248-19
- TUV - IEC 60269-6
- Montaje de férula o PCB disponible
- Aplicaciones: cajas combinadoras, inversores y controladores de carga de baterías



### Portafusibles de la serie LPHV

- El diseño seguro al tacto ofrece protección
- Montable en riel DIN de 35 mm
- Diseñado para sostener fusibles SPF 1000 V DC



### Fusibles de la serie SPFJ

- 1000 V DC • 70–450 A
- Listado UL 248-19 (PV) y UL 248-8 (Clase J)
- Cumple con IEC 60269-6\*
- El tamaño compacto reduce el tamaño del panel
- Aplicaciones: cajas recombinadoras e inversores



### Bases de fusibles de la serie LFJ1000

- Base de fusibles de 1000 V DC
- Listado UL 4248-18
- Disponible en configuraciones de clip o perno
- Diseñado para soportar fusibles SPFJ



## Protección de alta velocidad

### Fusibles de la serie PSR de alta velocidad

- 550–1300 V AC y 500–1000 V DC
- 40 A–2000 A
- Reconocimiento UL 248-13
- Cumple con IEC 60269-4
- Disponible en terminaciones de montaje DIN, al ras y de hoja empennada
- Micro interruptor de indicación remota opcional disponible
- Aplicación: inversores centrales PV-BESS acoplados a DC



### Fusibles de cuerpo cuadrado de alta velocidad serie PSX

- 1500 V DC • 80–1400 A
- Capacidad de corte DC de hasta 250 kA a 1500 V DC
- Disponible en terminaciones de montaje DIN, al ras y de hoja empennada
- Reconocimiento UL248-13
- Cumple con IEC 60269-4
- Micro interruptor de indicación remota opcional disponible
- Aplicación: inversores híbridos PV-BESS



\*Cumple con los requisitos de rendimiento eléctrico

# Productos Para Aplicaciones Solares (PV)

## Protección contra fallas a tierra

### Relés de falla a tierra de la serie SE-601

- Proporciona protección sensible contra fallas a tierra para sistemas sin conexión a tierra
- Aplicación: inversores centrales



### Relés de fuga a tierra serie EL731

- Proporciona protección sensible contra fugas a tierra para sistemas conectados a tierra
- Aplicación: inversores centrales



## Soluciones Solares de 600 V DC

### Fusibles IDSR Series Indicator® Fusibles KLKD Series 10 x 38 (Midget)

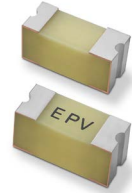
- 600 V AC/DC
- Listado KLKD UL 248-19
- Aplicaciones: cajas combinadoras, inversores, cargadores de batería y distribución de energía de alto amperaje
- Bases de combinación de terminales negativas disponibles



## Soluciones Solares de 100 V DC e inferiores

### Serie 400PV – Fusible fotovoltaico 2410

- 86 V DC • 0.375 A
- Reconocimiento UL/CSA 248-1 y UL/CSA 248-19
- Amplio rango de temperatura de funcionamiento
- Tamaño 2410; montable en superficie
- Aplicaciones: tejas y celdas fotovoltaicas



## Protección contra sobrecarga de voltaje

### Dispositivos para Protección de Picos (SPD) de la serie SPD2 PV

- 1100 y 1500 V DC en configuración 3+0
- Protege el equipo de sobrecargas de voltaje transitorias
- Aplicaciones: cajas combinadoras e inversores



Para obtener más información sobre todos los dispositivos de protección contra sobrecargas de voltaje, visite [Littelfuse.com/SPD](http://Littelfuse.com/SPD)

## Productos de interruptor

### Interruptores de desconexión (DC)

- 1000 y 1500 V • 200, 320, 400 y 500 A
- El diseño elimina la necesidad de conexiones externas (puentes) para reducir la disipación de calor y ahorrar tiempo de instalación
- Aplicaciones: cajas combinadoras, combinadora de matriz e inversores de cadena



## Aplicaciones Solares

### D Inversor de Cadena

- Fusibles de 600 V a 1000 V
- Portafusibles Touch-Safe
- Bases de Distribución de Energía
- Productos de varistores
- Dispositivos para Protección de Picos
- Interruptores de desconexión (DC)
- Sensores de temperatura

### C Micro Inversor y Tejas Solares

- Diodos TVS/SCR
- Productos de varistores
- Sensores de temperatura
- Fusible de montaje en superficie de 86 V

### B Inversor Pequeño

- Diodos TVS/SCR
- Productos de varistores
- Sensores de temperatura

### A Inversor Central

- Fusibles de 600 V a 1500 V
- Bases de Distribución de Energía
- Relés de fuga a tierra/fallo a tierra de DC
- Productos de varistores
- Dispositivos para Protección de Picos
- Fusibles de semiconductores de alta velocidad de 1000 V a 1500 V
- Sensores de temperatura

### E Arnés de Cableado

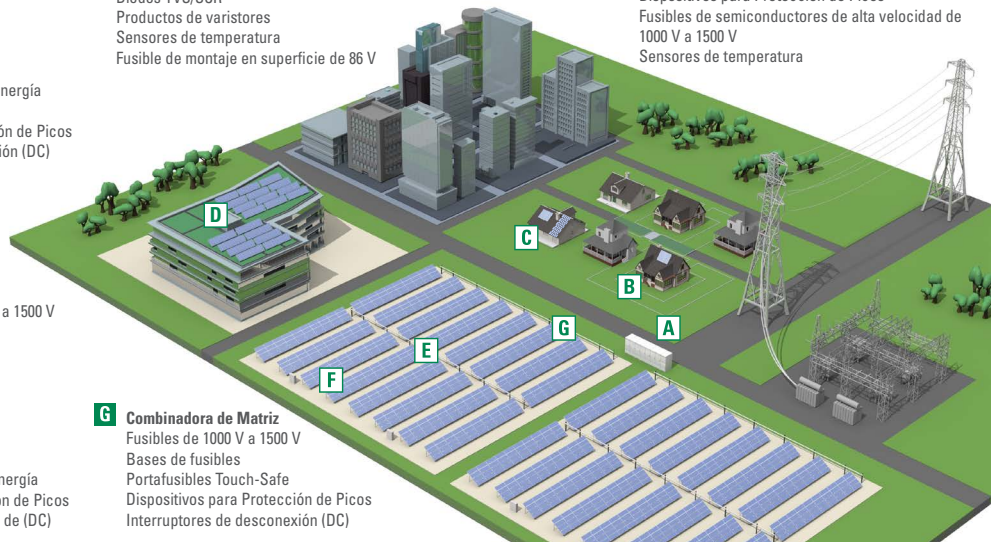
- Fusibles en línea de 1000 V a 1500 V

### F Caja Combinadora

- Fusibles de 1000 V a 1500 V
- Portafusibles Touch-Safe
- Bases de Distribución de Energía
- Dispositivos para Protección de Picos
- Interruptor de desconexión de (DC)

### G Combinadora de Matriz

- Fusibles de 1000 V a 1500 V
- Bases de fusibles
- Portafusibles Touch-Safe
- Dispositivos para Protección de Picos
- Interruptores de desconexión (DC)



Con más de 25 millones de dispositivos instalados en sistemas de energía fotovoltaica, Littelfuse comprende los desafíos globales del mercado solar. Ofrecemos numerosos productos de protección de circuitos que son especialmente adecuados para proteger los equipos y sistemas sujetos a los entornos hostiles de las instalaciones fotovoltaicas estándar. Para más información visite [Littelfuse.com/Solar](http://Littelfuse.com/Solar)

**Aviso de exención de responsabilidad** – La información proporcionada se considera precisa y fiable. Sin embargo, los usuarios deben evaluar de forma independiente la idoneidad y probar cada producto seleccionado para sus propias aplicaciones. Los productos Littelfuse no están diseñados para todas las aplicaciones y es posible que no se utilicen en todas ellas. Lea el Aviso de exención de responsabilidad completo en [www.littelfuse.com/product-disclaimer](http://www.littelfuse.com/product-disclaimer).